

ACHTUNG: Das Hi-Speed verlangsamt den Betrieb des Displays während den ersten Nutzungsmetern des E-Bikes.

Um die Originalinstellungen des Fahrrads wiederherzustellen, das Hi-Speed trennen und dem Originalradsensor verbinden.

INSTRUCTIONS DE MONTAGE SHIMANO STEPS E6000

PHOTO 1 - Démontez la manivelle et le porte-couronne à l'aide de l'outil Shimano TL-FC38.

PHOTO 2 - Dévissez les vis et enlever le carter en plastique.

PHOTO 3 - Déconnecter le câble du capteur de vitesse.

PHOTO 4 - Nettoyer la partie interne du carter pour avoir une meilleure adhérence de l'adhésif et coller l'aimant au carter.

PHOTO 5 - Connecter le câble A au moteur au lieu du capteur de roue; enfiler le tube thermorétractable sur le câble B et connecter celui-ci au capteur de roue.

ATTENTION: connecter le câble B avec une extrême précision, en prenant soin de ne pas endommager le connecteur interne.

PHOTO 6 - Fixer le tube thermorétractable sur le câble B.

Fermer le carter et remonter la couronne et la manivelle.

INSTRUCTIONS DE MONTAGE SHIMANO STEPS E8000

(pas compatible avec les modèles avec boîte à vitesse électronique)

PHOTO 8 - Enlever le carter en plastique et déconnecter le câble capteur de roue.

PHOTO 9 - Connecter le câble A au moteur au lieu du capteur de roue; enfiler le tube thermorétractable sur le câble B et connecter celui-ci au capteur de roue.

PHOTO 10 - Fixer le tube thermorétractable sur le câble B

PHOTO 11 - Décoller le petit caoutchouc derrière la prise de la batterie.

PHOTO 12 - Coller le bi-adhésif sur le Hi-Speed.

PHOTO 13 - Coller le Hi-Speed dans la siège du petit caoutchouc.

HI-SPEED POLINI

Le Hi-Speed est livré en modalité active et il NE sera PAS possible de le désactiver après.

Au premier allumage, le display indiquera un numéro entre 10 et 12, signifiant que le Hi-Speed est connecté.

Attention - le Hi-Speed ralentira la lecture du display pendant les premiers mètres d'usage de votre E-Bike.

Pour rétablir le réglage d'origine du vélo, déconnecter le Hi-Speed et connecter le capteur de roue d'origine.

INSTRUCCIONES DE MONTAJE SHIMANO STEPS E6000

FOTO 1 - Desmontar el pedal y el la pieza que sujeta la corona por medio de la herramienta Shimano TL-FC38

FOTO 2 - destornillar los tornillos y quitar el carter de plástico

FOTO 3 - desconectar el cable del sensor de velocidad

FOTO 4 - limpiar la superficie interna del carter para tener una mejor adherencia del adhesivo y

pegar el sensor al carter

FOTO 5 - Conectar el cable A al motor en cambio del sensor de la rueda, insertar el termo retráctil sobre el cable B y conectarlo al sensor de la rueda. ATENCIÓN: conectar el cable B con extrema precision con cuidado a no dañar el conector interno.

FOTO 6 - Fijar el termo retráctil sobre le cable B

Cerrar el carter y volver a montar la corona y la pieza que sujeta la corona.

INSTRUCCIONES DE MONTAJE SHIMANO STEPS E8000

(no es compatible con los modelos con caja de velocidades electrónica)

FOTO 8 - Quitar el carter de plástico y desconectar el cable sensor rueda

FOTO 9 - Conectar el cable A al motor en cambio del sensor de la rueda, insertar el termo retráctil sobre el cable B y conectarlo al sensor de la rueda.

FOTO 10 - Fijar el termo retráctil sobre le cable B

FOTO 11 - desencolar la goma colocada detrás del enchufe de la batería

FOTO 12 - pegar el adhesivo sobre el Hi-Speed

FOTO 13 - pegar el Hi-Speed en el lugar de la goma

HI-SPEED POLINI

El Hi-Speed se entrega en modalidad activa y NO es posible desactivarlo posteriormente. La primera vez que se enciende la, en el monitor saldrá un numero entre 10 y 12; SIGNIFICA QUE EL Hi-Speed está conectado.

ATENCIÓN - el Hi-Speed retrasa la lectura del monitor durante los primeros metros de utilizo de la E-Bike. Para restablecer el setting original de la bicicleta, desconectar el Hi-Speed y volver a conectar el sensor rueda original.

GB Polini Hi-Speed is an electronic device studied for E-bike motors with the aim to increase the pedal assist mode exploiting at all the performance that the motor can offer. The assembly takes only a few minutes. It does not require any setting because it is self-adjusting. The device does not require any battery since it is self-recharging. The speedometer will always show half of the actual speed, and the same for the Kms travelled. To know speed and kms travelled it is enough to double the figures. **THIS ITEM SHALL BE USED IN ACCORDANCE WITH THE NATIONAL LAWS CONCERNING TRAFFIC; IT CANNOT BE USED ON PUBLIC ROAD.**

I POLINI HI-Speed è un dispositivo elettronico studiato per i motori per e-bike al fine di aumentare l'assistenza attiva sfruttando appieno le prestazioni che il motore può offrire. È facilissimo da installare in quanto i connettori si interfacciano direttamente con quelli originali. L'installazione avviene in pochi minuti. Non necessita di settaggi in quanto si autoregola. Senza batteria in quanto si autoalimenta. Scollabile in modo semplice. Il tachimetro segnerà sempre la metà della vostra velocità effettiva, stessa cosa per i Km. Per sapere velocità e Km esatti basterà solo raddoppiare. **QUESTO ARTICOLO DOVRÀ ESSERE UTILIZZATO NEL RISPETTO DELLE NORME NAZIONALI IN TEMA DI CIRCOLAZIONE QUINDI NON POTRÀ ESSERE UTILIZZATO SU STRADA PUBBLICA.**

D POLINI HI-Speed ist ein elektronisches Gerät für E-Bike Motoren, das die aktive Hilfe erhöht und die Leistung des Motors vollständig ausnutzt. Der Einbau ist sehr einfach, weil die Anschlüssen direkt mit der Originalanschlüssen Schnittstellen bilden. Die Montage dauert nur wenige Minuten. Es benötigt keine weiteren Einstellungen, da das es sich selbst konfiguriert. Es hat keine Batterie, da es sich selbst mit Strom versorgt. Der Tachometer wird immer die Hälfte Ihrer tatsächlichen Geschwindigkeit und der Kilometern zeigen. Um die richtige Geschwindigkeit und Kilometern zu haben, verdoppeln Sie die Ziffer. **DIESES GERÄT SOLLTE UNTER EINHALTUNG DER NATIONALEN GESETZE DER STRASSENVERKEHRSORDNUNG BENUTZT WERDEN, DAHER DARF ES NICHT AUF ÖFFENTLICHEN STRASSEN VERWENDET WERDEN.**

F POLINI HI-Speed est un dispositif électronique étudié pour le moteur pour E-Bike afin d'augmenter l'assistance active en exploitant toutes les prestations que le moteur peut offrir. Il est très facile à installer car les connecteurs s'interfacent directement avec ceux d'origine. L'installation peut être faite en quelques minutes. Il n'a pas besoin de réglages car il s'autorégule. Sans batterie car il s'autoalimente. Il peut être déconnecté aisément. Le compteur de vitesse indiquera toujours la moitié de votre vitesse effective, même chose pour les kilomètres. Pour connaître votre vitesse et les kilomètres réels il faudra seulement doubler les numéros. Un VAE équipé d'un moteur fonctionnant sans action de pédalage ou doté d'une puissance supérieure à 250 W ou encore poursuivant l'assistance au pédalage au-delà d'une vitesse de 25 km/h ne peut pas être qualifié de vélo à assistance électrique. Il s'agit d'un engin motorisé qui doit:
- soit être réceptionné et traité comme un cyclomoteur (et qui à ce titre est soumise à l'arrêté du 2 mai 2003 relatif à la réception et à la réglementation technique de véhicules à moteur à deux ou trois roues et des quadricycles à moteur).
- soit être considérée comme un engin non réceptionnée est assimilée à un mini-moto soumise à la directive "machines" et aux articles L321-1-1 et suivants du Code de la route imposant notamment un usage de cet engin sur des terrains adaptés mais ne permettant pas son usage sur la voie publique.

CET ARTICLE DEVRA ETRE UTILISE DANS LE RESPECT DES NORMES NATIONALES EN MATIERE DE CIRCULATION ROUTIERE.

E POLINI HI-Speed es un dispositivo electrónico diseñado para el motor para e-bike con el objetivo de aumentar la asistencia activa aprovechando al máximo las prestaciones que el motor puede ofrecer. Es facilísimo de instalar, ya que los conectores se adaptan directamente a los originales. La instalación se realiza en pocos minutos. No necesita configuración ya que se autorregula. Sin batería, puesto que se autoalimenta. Puede desactivarse de forma simple. El velocímetro indicará siempre la mitad de la velocidad real, lo mismo que los km. Para saber la velocidad y km basta doblar la indicada. **ESTE PRODUCTO DEBE USARSE DE ACUERDO A LAS LEGISLACIONES NACIONALES RELATIVAS A TRÁFICO; NO SE PUEDE USAR EN EL SUELO PÚBLICO.**

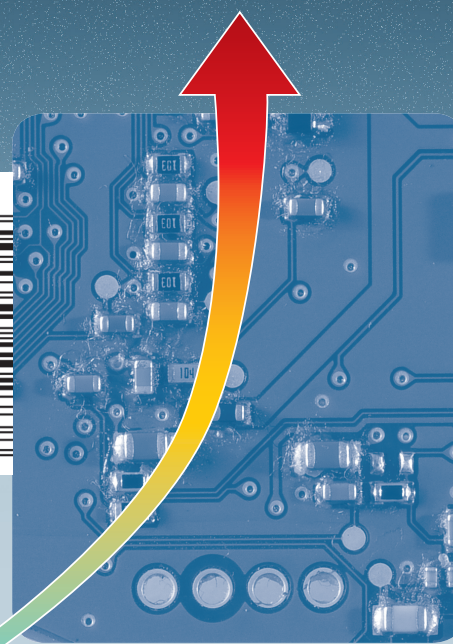
- Warnings and instructions inside the packaging
- Avvertenze e istruzioni all'interno
- Advertencias e instrucciones dentro del embalaje
- Avertissements et instructions dedans
- Warnungen und Anleitungen in der Verpackung



HI-SPEED E-BIKE

SHIMANO ENGINES

- Steps E6000
- Steps E8000 (not compatible with models with electronic gearbox - non compatibile sui modelli con cambio elettronico - nicht kompatibel mit der Modellen mit elektronischem Getriebe - pas compatible avec les modèles avec boîte à vitesse électronique - no es compatible con los modelos con caja de velocidades electrónica)



IN ITALY

MADE

100%

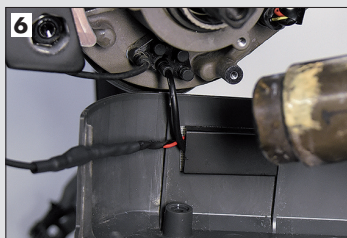
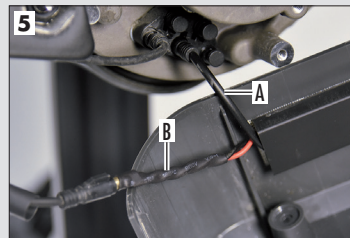
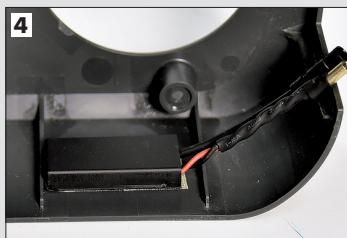
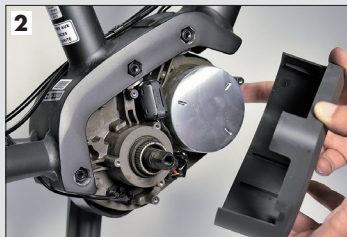
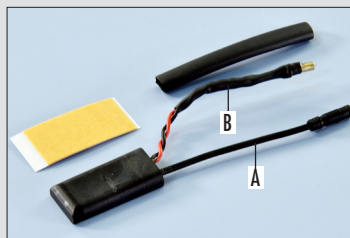
Cod. 950.830.035

www.polini.com

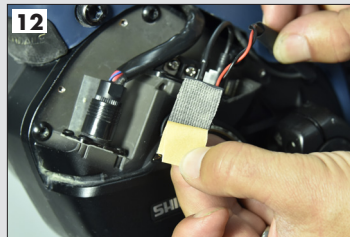
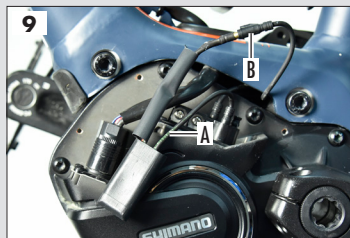
polini motori®
trasforma il meglio in massimo

CONTENUTO DELLA CONFEZIONE
PACKAGE CONTENTS
INHALT DER VERPACKUNG
CONTENU DE LA BOITE
CONTENIDO DEL PAQUETE

SHIMANO STEPS E6000



SHIMANO STEPS E8000



ISTRUZIONI DI MONTAGGIO SHIMANO STEPS E6000

FOTO 1 - Smontare la pedivella e smontare il portacorona con attrezzo Shimano TL-FC38.
FOTO 2 - Svitare le viti e togliere il carter in plastica.
FOTO 3 - Scollegare il cavo del sensore velocità.
FOTO 4 - Pulire la superficie interna del carter per avere una migliore aderenza dell'adesivo e incollare il sensore al carter.
FOTO 5 - Collegare il cavo A al motore al posto del sensore ruota, infilare il termorestringente sul cavo B e collegarlo al sensore ruota. **ATTENZIONE:** collegare con estrema precisione il cavo B facendo attenzione a non danneggiare il connettore interno.
FOTO 6 - Fissare il termorestringente sul cavo B.
Richiudere il carter e rimontare corona e pedivella.

ISTRUZIONI DI MONTAGGIO SHIMANO STEPS E8000

(non compatibile sui modelli con cambio elettronico)
FOTO 8 - Rimuovere il carter in plastica e scollegare il cavo sensore ruota.
FOTO 9 - Collegare il cavo A al motore al posto del sensore ruota, infilare il termorestringente sul cavo B e collegarlo al sensore ruota.
FOTO 10 - Fissare il termorestringente sul cavo B.
FOTO 11 - Scollare il gommino posto dietro alla presa batteria.
FOTO 12 - Incollare il biadesivo sull'Hi-Speed.
FOTO 13 - Incollare l'Hi-Speed nella sede del gommino.

HI-SPEED POLINI

L'Hi-Speed viene consegnato in modalità attiva e **NON sarà possibile disattivarlo successivamente.**
Alla prima accensione apparirà sul display un numero tra 10 e 12; indicherà che l'Hi-Speed è collegato.
ATTENZIONE - L'Hi-Speed rallenterà la lettura del display nei primi metri di utilizzo della E-Bike.
Per ripristinare il settaggio originale della bici, scollegare l'Hi-Speed e riconnettere il sensore ruota originale.

SHIMANO STEPS E6000 - ASSEMBLY INSTRUCTIONS

PHOTO 1 - Remove the pedal axle and remove the crown holder using Shimano tool TL-FC38
PHOTO 2 - Unscrew the screws and remove the plastic cover
PHOTO 3 - Disconnect the speed sensor cable
PHOTO 4 - Clean the internal surface of the case to have better adherence of the sticker and glue the sensor to the case.
PHOTO 5 - Connect cable A to the motor in place of the wheel sensor, insert the heat shrink tubing on cable B and connect it to the wheel sensor. **ATTENTION:** connect B cable with extreme precision being careful not to damage the inner connector.
PHOTO 6 - Fix the heat shrink tubing on cable B
Tight the case and assemble the crown and pedal axle again.

SHIMANO STEPS E8000 - ASSEMBLY INSTRUCTIONS

(not compatible with models with electronic gearbox)
PHOTO 8 - remove the plastic case and disconnect the wheel sensor cable.
PHOTO 9 - Connect cable A to the motor in place of the wheel sensor, insert the heat shrink tubing on cable B and connect it to the wheel sensor.
PHOTO 10 - Fix the heat shrink tubing on cable B
PHOTO 11 - Remove the small rubber place behind the battery plug
PHOTO 12 - place the double-sided tape on the Hi-Speed
PHOTO 13 - Glue the Hi-Speed in the small rubber housing.

POLINI HI-SPEED

Polini Hi-Speed is delivered in on modality and it is **NOT possible to turn it off later.** The first time you will switch it on the display will show a figure between 10 and 12. This means that the Hi-Speed is connected.
ATTENTION: The Hi-Speed will slow down the display operation during the first meters of using of the E-Bike.
To refresh the original e-bike setting, disconnect and connect the original wheel sensor.

MONTAGEANLEITUNGEN SHIMANO STEPS E6000

BILD 1 - Die Tretkurbel und den Krone-Halter mit dem Shimano Werkzeug TL-FC38 ausbauen.
BILD 2 - Die Schrauben lösen und das Plastikgehäuse abnehmen.
BILD 3 - Das Kabel des Geschwindigkeitssensors trennen.
BILD 4 - Die innere Oberfläche des Gehäuses reinigen, damit der Klebstoff besser haften kann. Danach den Sensor an das Gehäuse kleben.
BILD 5 - Das Kabel A am Radsensor mit dem Motor verbinden, den Schrumpfschlauch über das Kabel B stecken und dieses mit dem Radsensor verbinden. **ACHTUNG:** das Kabel B mit großer Genauigkeit verbinden; dabei ist darauf zu achten, den Innenkonnector nicht zu beschädigen.
BILD 6 - Den Schrumpfschlauch auf das Kabel B schrumpfen.
Das Gehäuse schließen und die Krone sowie die Tretkurbel wieder montieren.

MONTAGEANLEITUNGEN SHIMANO STEPS E8000

(nicht kompatibel mit der Modellen mit elektronischem Getriebe)
BILD 8 - Das Plastikgehäuse abnehmen und das Kabel des Radsensors trennen.
BILD 9 - Das Kabel A am Radsensor mit dem Motor verbinden, den Schrumpfschlauch auf das Kabel B ziehen und dieses mit dem Radsensor verbinden.
BILD 10 - Den Schrumpfschlauch über das Kabel B schrumpfen.
BILD 11 - Den hinten den Batterieanschluss Gummistöpsel ablösen.
BILD 12 - Den beidseitig haftender Klebestreifen auf dem Hi-Speed kleben.
BILD 13 - Das Hi-Speed in dem Sitz des Gummistöpsels kleben.

HI-SPEED POLINI

Das Hi-Speed wird aktiviert geliefert: **es wird Nicht möglich später es zu deaktivieren.**
Bei der erster Zündung wird eine Ziffer zwischen 10 und 12 erscheinen: das Hi-Speed ist verbindet.